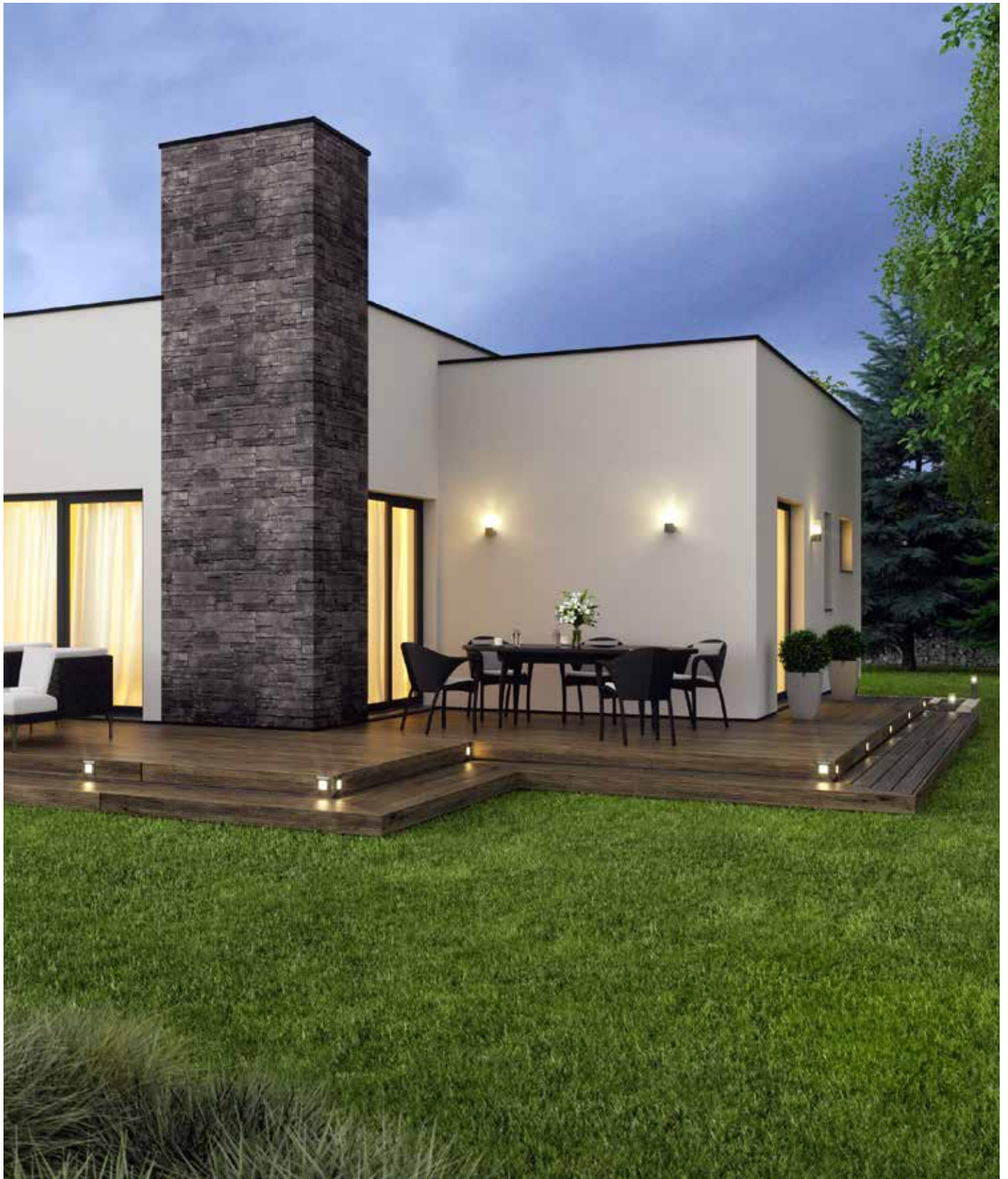


VEXTA
DOMY

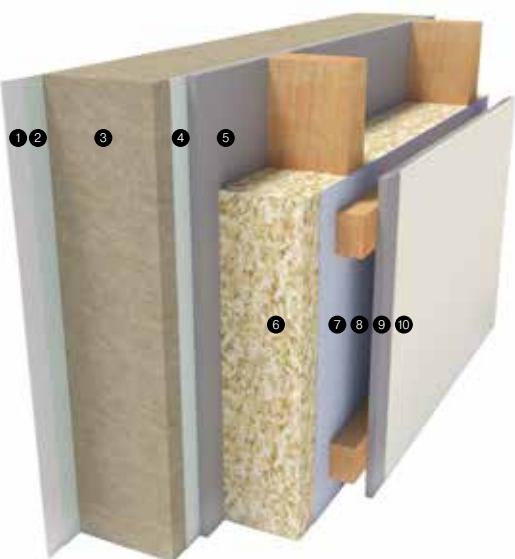
PŘÍZEMNÍ DOMY
EXCLUSIVE

Platnost od 1. 1. 2021



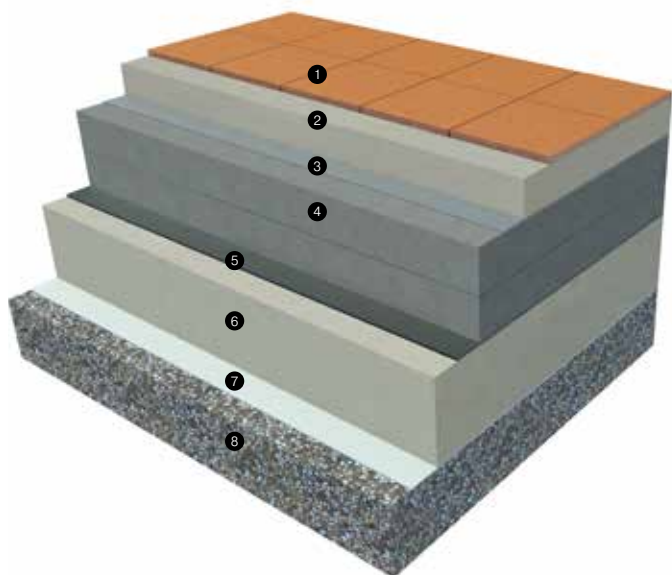
KONSTRUKCE

OBVODOVÁ STĚNA (OW1-160 DIFU) | $U = 0,15 \text{ W/m}^2 \text{ K}$ | tloušťka stěny 360 mm



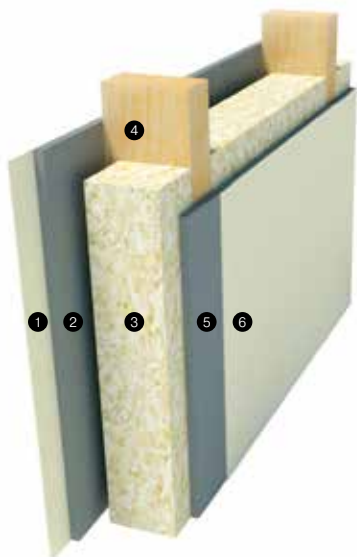
- 1 SILIKONOVÁ PROBARVENÁ OMÍTKA | WEBER.PAS SILIKON | 1,5 mm
PENETRACE
SKLOTEXILNÍ SÍŤOVINA
- 2 LEPÍCÍ STĚRKA | 5 mm
- 3 FASÁDNÍ MINERÁLNÍ VATA | 160 mm
- 4 LEPÍCÍ STĚRKA | 5 mm
- 5 SÁDROVLÁKNITÁ DESKA | FERMACELL | 12,5 mm
- 6 SKLOVLÁKNITÁ IZOLACE MEZI NOSNOU KONSTRUKCÍ | 60/120 | 120 mm
- 7 PAROZÁBRANA PE
- 8 INSTALAČNÍ PŘEDSTĚNA | LAŤ 40/60 | 40 mm
- 9 SÁDROVLÁKNITÁ DESKA | FERMACELL | 12,5 mm
- 10 MALBA / OBKLAD

PODLAHA NA TERÉNU (F5B) | $U = 0,25 \text{ W/m}^2 \text{ K}$



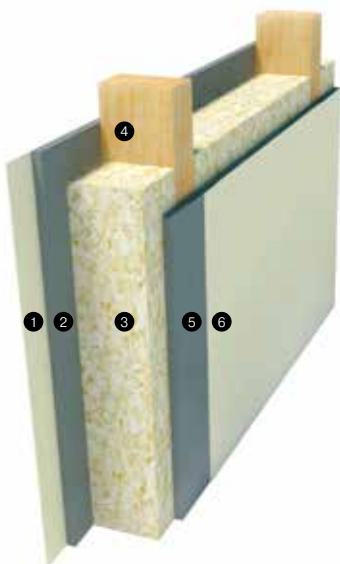
- 1 NÁŠLAPNÁ VRSTVA | LAMINO S IZOL. PODLOŽKOU / KER. DLAŽBA | 15 mm
- 2 BETONOVÁ ROZNÁŠECÍ VRSTVA | 50 mm
- 3 PE FOLIE
- 4 IZOLACE | EPS 100S GRAFITOVÝ | 120 mm
- 5 ASFALTOVÁ HYDROIZOLACE | 4 mm
- 6 BETONOVÁ DESKA | VYZTUŽENÁ SVAŘ. SÍŤÍ | 120 mm
- 7 SEPARAČNÍ FÓLIE
- 8 VYROVNÁVACÍ PODSYP | F 0-32 (64) | 100 mm
HUTNĚNÁ PLÁŇ

NOSNÁ VNITŘNÍ PŘÍČKA (W1) | tloušťka stěny 145 mm



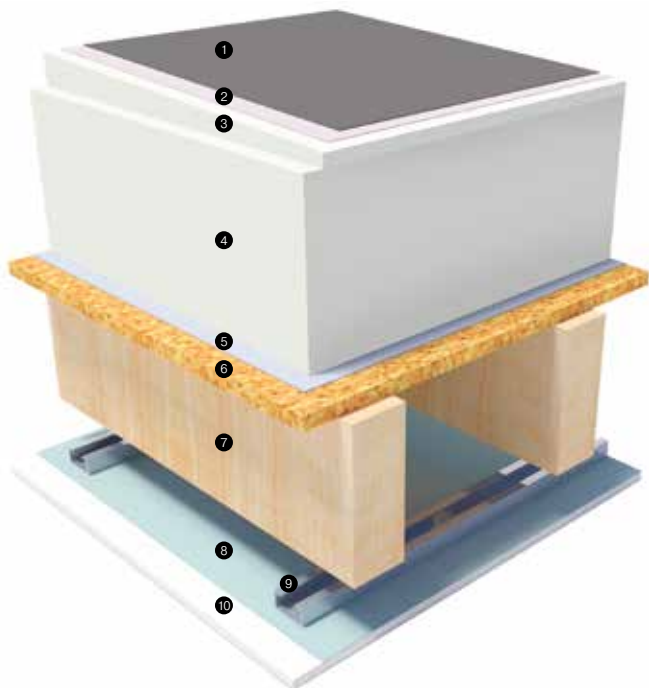
- 1 MALBA / OBKLAD
- 2 SÁDROVLÁKNITÁ DESKA | FERMACELL | 12,5 mm
- 3 SKLOVLÁKNITÁ IZOLACE | URSA PUREONE 34 | 100 mm
- 4 NOSNÁ KONSTRUKCE | 60/120 | 120 mm
- 5 SÁDROVLÁKNITÁ DESKA | FERMACELL | 12,5 mm
- 6 MALBA / OBKLAD

NENOSNÁ VNITŘNÍ PŘÍČKA (W2) | tloušťka stěny 125 mm



- 1 MALBA / OBKLAD
- 2 SÁDROVLÁKNITÁ DESKA | FERMACELL | 12,5 mm
- 3 SKLOVLÁKNITÁ IZOLACE | URSA PUREONE 34 | 100 mm
- 4 NOSNÁ KONSTRUKCE | 60/100 | 100 mm
- 5 SÁDROVLÁKNITÁ DESKA | FERMACELL | 12,5 mm
- 6 MALBA / OBKLAD

STŘECHA ZATEPLENÁ A STŘEŠNÍ KRYTINA (R5-320) | $U = 0,11 \text{ W/m}^2 \text{ K}$



- 1 STŘEŠNÍ HYDROIZOLAČNÍ FOLIE
- 2 SEPARAČNÍ VRSTVA – GEOTEXILIE
- 3 SPÁDOVÉ KLÍNY | EPS 100S
- 4 POLYSTYREN | EPS 100S | 260 mm
- 5 POJISTNÁ ASFALTOVÁ HYDROIZOLACE
- 6 ZÁKLOP OSB PD | 22 mm
- 7 STŘEŠNÍ TRÁMY | DIMENZE DLE STATICKÉ ČÁSTI
- 8 PAROZÁBRANA
- 9 OCELOVÝ SDK ROŠT | 27 mm
- 10 SÁDROKARTONOVÁ DESKA IMPREGNOVANÁ | 12,5 mm

KOMÍN

- Komín zděný pro přízemní domy s integrovaným krbem Skorsten Celsius
- Krbová kamna typ: Skorsten Celsius
- Způsob přísávání vzduchu ke komínu: v těle komínu



SVODY A PŘÍSLUŠENSTVÍ - KOLENA, PŘÍCHYTKY, HÁKY, KOTLÍKY, ČELA

Materiál

- ocelový pozinkovaný plech s ochrannou barevnou vrstvou

Svody jsou ukončeny cca se spodní hranou marmolitu. Předmětem dodávky nejsou žádné komponenty pro odvod vody ze svodů.



červená 3011

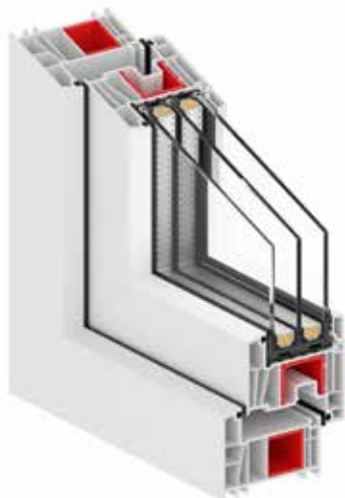
hnědá 8017

černá 9005

antracit 7016

OKNA, DVEŘE

OKNA, BALKÓNOVÉ A VCHODOVÉ DVEŘE



Okna a balkonové dveře RI OKNA

- plastová
- barva – bílá
- trojsklo $U_g = 0,6 \text{ W/m}^2\text{K}$
- PROFIL OPTIMAL LINE 2D (šestikomorový)
- celoobvodové kování s funkcí otevírání a sklápění včetně mikroventilace, popř. fixní.
- venkovní i vnitřní těsnící fólie

Vchodové dveře RI OKNA

- plastové
- barva – bílá
- trojsklo $U_g = 0,6 \text{ W/m}^2\text{K}$
- PROFIL SALAMANDER STREAMLINE 5K (pětikomorový)
- klika / koule s bezpečnostním štítkem
- dovnitř otvíravé, třibodový uzavírací mechanismus
- celoprosklená neprůhledná výplň (trojsklo s kůrou)

Odstín rámu (vnitřní / vnější)

- bílá / bílá

Nosný profil rámu i křídla

- barva – bílá



Venkovní parapety:

- ohýbaný hliník
- boční plastové krytky
- barva – bílá



Vnitřní parapety:

- plast
- barva – bílá

VNITŘNÍ DVEŘE

Kování

- LUSY
- rozetové kulaté BB nerez
- dozický klíč



Typ

- SEPOS plné
- otvíravé, bez prosklení
- obložkové zárubně
- vošтина, ostrá hrana

**V ceně nejsou
dveře posuvné.**

CPL KLASIK



bílá



dub



šedá



buk

CPL STANDARD



javor west



wenge west



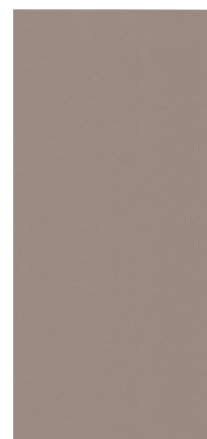
ořech



olše



bardolino 3D



kamenná

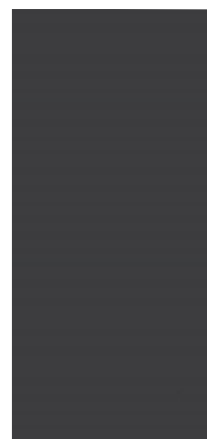
CPL PREMIUM



dub sukátý 3D
vertikální



nebrasca 3D



šedá grafít

INSTALACE

ELEKTROINSTALACE – KOMPLETNÍ MONTÁŽ



Vypínače a zásuvky

- Schneider Electric Unica Basic
 - barva bílá
 - zásuvky – osazení cca 300 mm nad úrovní podlahy
 - vypínače – osazení cca 1200 mm nad úrovní podlahy
-

Ventilátor

- jen v koupelnách a WC bez oken
-

Rozvody pro digestoř

- vývod skrz stěnu
-

TV a DAT zásuvka

- ve všech obytných pokojích
-

Vývody na světla

- ukončeny objímkou se žárovkou
-

Elektrorozvaděč

- ve specifikaci pro daný dům
-

Elektro rozvody

- měď
-

Hromosvod

- slitina hliníku (Al Mg Si) dle projektové dokumentace.
-

- Hasící přístroj a detektor kouře jsou osazeny v souladu s požární zprávou.

OHŘEV VODY

Popis

- hydraulická jednotka uniTower se zásobníkem 190l

VYTÁPĚNÍ

Tepelné čerpadlo Vaillant vzduch / voda

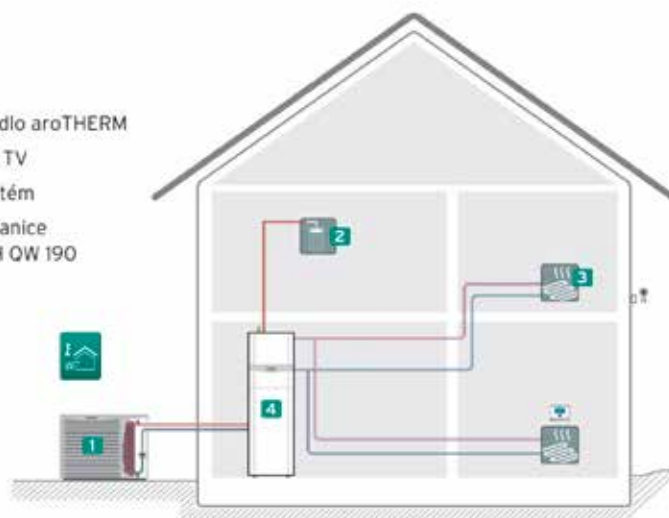
- podlahové vytápění v celém domě
- ovládání vytápění pomocí jednoho referenčního termostatu v obývacím pokoji
- umístění cca 1500 mm nad úroveň podlahy

Koupelna

- elektrický topný žebřík v ceně 8.586 Kč
- velikost a výkon dle projektu
- samostatně regulovatelný



- 1 Tepelné čerpadlo aroTHERM
- 2 Odběrní místo TV
- 3 Podlahový systém
- 4 Hydraulická stanice uniTOWER VIH QW 190



SANITÁRNÍ INSTALACE

Vyobrazení výrobků je pouze informativní, záleží na výběru klienta.

- Plastový rozvod studené a teplé vody (s pěnovou izolací) od vodoměru resp. od ohříváče až k místu odběru.
- Venkovní odběrné místo s nezamrzným ventilem (bez nutnosti vypouštění v zimním období).
- Součástí dodávky není vodoměr, vodoměrná sestava ani další zařízení na úpravu tlaku a kvality vody.
- Rozvody kanalizace jsou provedeny z KG a HT potrubí.
- Rozvody vody i kanalizace končí na hraně základové desky.

Cenová úroveň zařizovacích předmětů

- 1 ks sprchový kout bezvaničkový 900 x 900 mm
- komplet vč. baterie a zástěny
- v ceně do 21.510 Kč



- 1 ks umyvadlo bílé
- vč. příslušenství a baterie
- v ceně do 7.050 Kč



- případně 1 ks závěsné WC Geberit s předstěnou (v. 1200 x š. 1000 x hl. 150 mm)
- vč. příslušenství v ceně do 11.070 Kč (pokud WC není samostatně)

- 1 ks vana obdelníková 1600 x 700 mm
- vč. příslušenství a baterie
- v ceně do 10.500 Kč



- 1 ks závěsné WC Geberit s předstěnou (v. 1200 x š. 1000 x hl. 150 mm)
- vč. příslušenství v ceně do 11.050 Kč



- 1 ks umyvátko bílé
- vč. příslušenství a baterie
- v ceně do 5.600 Kč



VNITŘNÍ POVRCHOVÉ ÚPRAVY

Vyobrazení materiálu je pouze informativní, záleží na výběru klienta.

Plovoucí podlahy

- laminátové EGGER PRO 8/32 CLASSIC
- v ceně dodávky 472 Kč/m²
- soklová lišta, typ Egger řada L
- přechodová lišta oblouková v barvě stříbrný ELOX 01 / 30 mm



EPL028

Borovice Inverey bílá

EPL029

Borovice Inverey světlá

EPL064

Dub Abergele přírodní

EPL076

Dub Brynford šedý

EPL080

Dub Nord světlý

EPL081

Dub Nord hnědý

EPL096

Dub Grayson přírodní



EPL100

Dub Nord koňak

EPL102

Dub Amiens světlý

EPL137

Dub Elton bílý

EPL139

Dub Murom

EPL144

Dub Olchon medový

EPL147

Dub Olchon tmavý

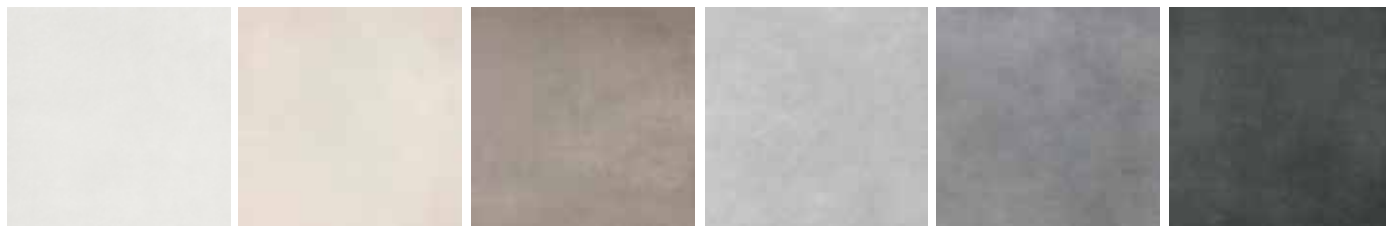
EPL154

Dub Asgil světlý

Dlažba

- zádveří, koupelna, WC, technická místnost, garáž
- pokládka "na stříh" (kolmo na stěny)
- dodávka v ceně do 595 Kč/m²
- lepeno na lepicí tmel
- spárováno dle přání zákazníka
- standard v rozměru do 600 x 600 mm
- soklový pásek z dlažby řezaný do v = 100 mm
- maximální rozměr dlažby 630 mm za příplatek, nad tento rozměr již nelze dlažby realizovat.

série RAKO EXTRA



bílá

slonová kost

hnědo-šedá

světlá šedá

tmavá šedá

černá

Obklad

- koupelna do výšky zárubně dveří
- v případě samostatného WC do výšky 1500 mm
- pokládka "na stříh"
- dodávka v ceně do 495 Kč/m²
- standard v rozměru 300 x 600 mm
- maximální rozměr obkladu 630 mm za příplatek, nad tento rozměr již nelze obklad realizovat
- za příplatek dále i mozaiky, listely, atd.

série RAKO EXTRA



bílá

slonová kost

hnědo-šedá



světlá šedá

tmavá šedá

černá

FASÁDA

OMÍTKY

Ilustrační příklady, dále viz vzorník WEBER.PAS SILIKON 1,5 mm



CE2B

CE5E

FI4B

FI4D

HN2C



L613

MO1E

MO2A

MO3A

MO5D



MO8E

OR7D

OR8C

SE1D

SE4D



SE4E

ZE5B

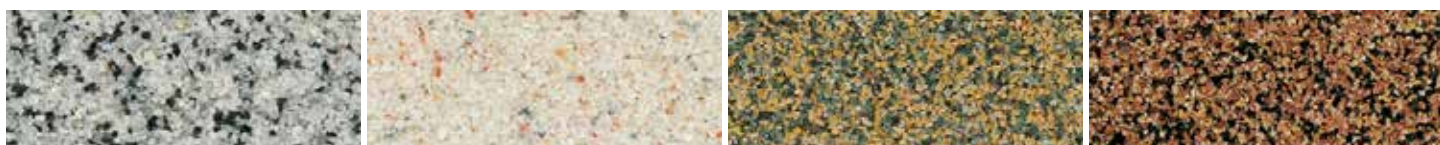
ZE5D

ZL2A

ZL2D

MARMOLIT – JEMNOZRNNÝ

Ilustrační příklady, dále viz vzorník WEBER.



MAR1_0040

MAR1_M022

MAR1_M024

MAR1_M062



MAR1_M065

MAR1_M074

MAR1_M075

MAR1_M080



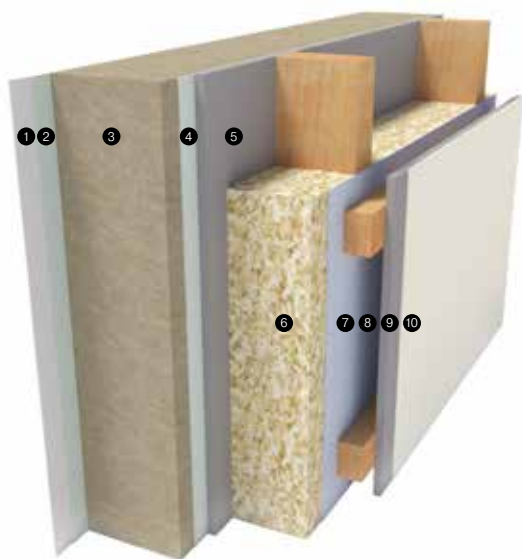
MAR1_G01

MAR1_G02

MAR1_G03

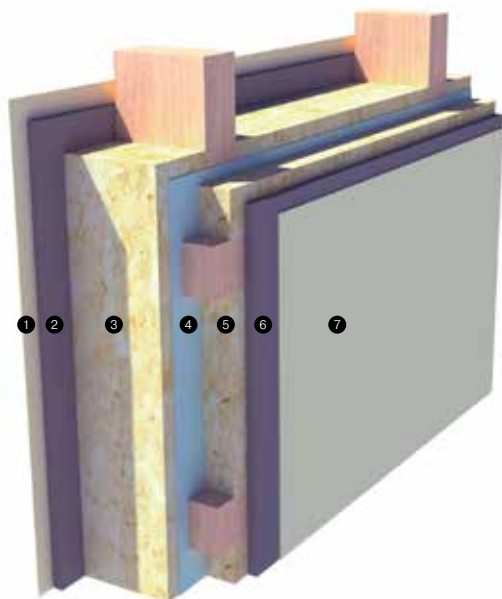
*Standardní řešení fasády je v jedné barvě, v sytosti odstínu cenové kategorie 0 a HBW > 30 (koeficient světelné odrazivosti).

NEZATEPLENÁ GARÁŽ SOUČÁSTÍ DOMU (OW1-160 DIFU, OW3+P, R5-320, F2)



OBVODOVÁ STĚNA DIFUZNĚ OTEVŘENÁ (OW1-160 DIFU)

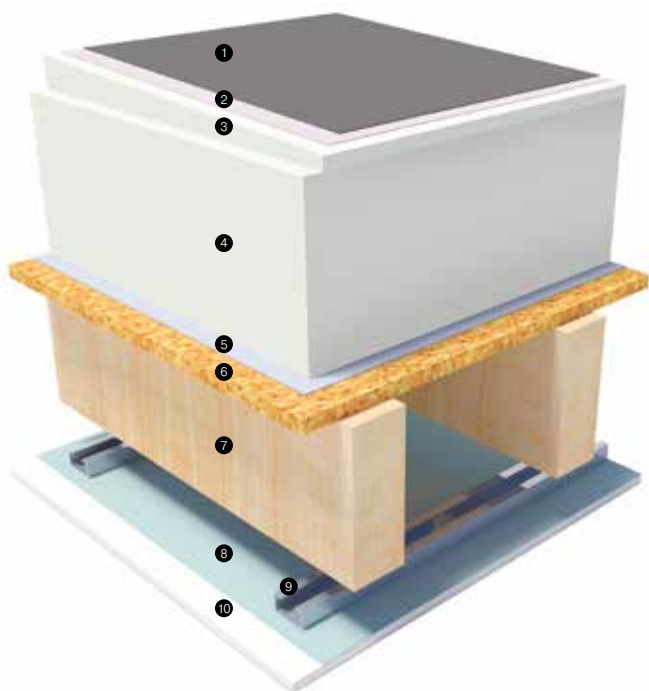
- 1 SILIKONOVÁ PROBARVENÁ OMÍTKA | WEBER.PAS SILIKON | 1,5 mm
PENETRACE
SKLOTEXILNÍ SÍŤOVINA
- 2 LEPÍCÍ STĚRKA | 5 mm
- 3 FASÁDNÍ MINERÁLNÍ VATA | 160 mm
- 4 LEPÍCÍ STĚRKA | 5 mm
- 5 SÁDROVLÁKNITÁ DESKA | FERMACELL | 12,5 mm
- 6 SKLOVLÁKNITÁ IZOLACE MEZI NOSNOU KONSTRUKCÍ | 60/120 | 120 mm
- 7 PAROZÁBRANA PE
- 8 INSTALAČNÍ PŘEDSTĚNA | LAŤ 40/60 | 40 mm
- 9 SÁDROVLÁKNITÁ DESKA | FERMACELL | 12,5 mm
- 10 MALBA / OBKLAD



OBVODOVÁ STĚNA, INTERIÉR – GARÁŽ (OW3+P)

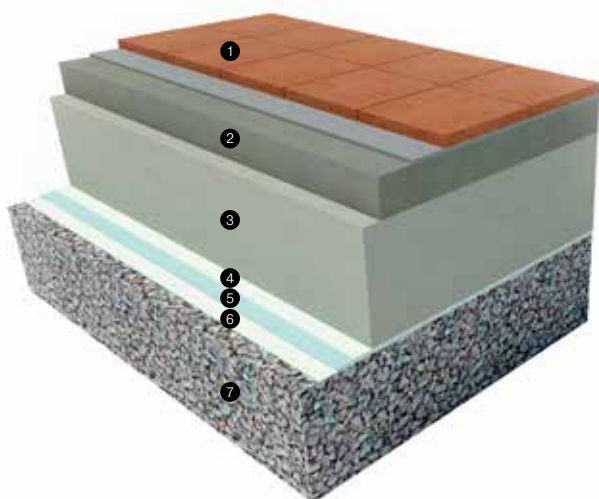
- 1 MALBA, OBKLAD
- 2 SÁDROVLÁKNITÁ DESKA | FERMACELL | 12,5 mm
- 3 SKLOVLÁKNITÁ IZOLACE MEZI NOSNOU KONSTRUKCÍ | 60/120 | 120 mm
- 4 PAROZÁBRANA
- 5 INSTALAČNÍ PŘEDSTĚNA VYPLNĚNÁ TEPELNOU IZOLACÍ | LAŤ 40/60 | 40 mm
- 6 SÁDROVLÁKNITÁ DESKA | FERMACELL | 12,5 mm
- 7 MALBA, OBKLAD

STŘECHA ZATEPLENÁ A STŘEŠNÍ KRYTINA (R5-320)



- 1 STŘEŠNÍ HYDROIZOLAČNÍ FOLIE
- 2 SEPARAČNÍ VRSTVA – GEOTEXILIE
- 3 SPÁDOVÉ KLÍNY | EPS 100S
- 4 POLYSTYREN | EPS 100S | 260 mm
- 5 POJISTNÁ ASFALTOVÁ HYDROIZOLACE
- 6 ZÁKLOP OSB PD | 22 mm
- 7 STŘEŠNÍ TRÁMY | DIMENZE DLE STATICKÉ ČÁSTI
- 8 PAROZÁBRANA
- 9 OCELOVÝ SDK RŮŠT | 27 mm
- 10 SÁDROKARTONOVÁ DESKA IMPREGNOVANÁ | 12,5 mm

PODLAHA GARÁŽE NA TERÉNU (F2)



- 1 NÁŠLAPNÁ VRSTVA | KERAMICKÁ DLAŽBA DO LEPIDLA
- 2 BETONOVÝ POTĚR | 50 mm
- 3 BETONOVÁ DESKA | VYZTUŽENÁ SVAŘ. SÍTÍ | 150 mm
- 4 GEOTEXILIE
- 5 HYDROIZOLACE | PVC folie
- 6 GEOTEXILIE
- 7 VYROVNÁVACÍ PODSYP | 150 mm
HUTNĚNÁ PLÁŇ

Podlaha

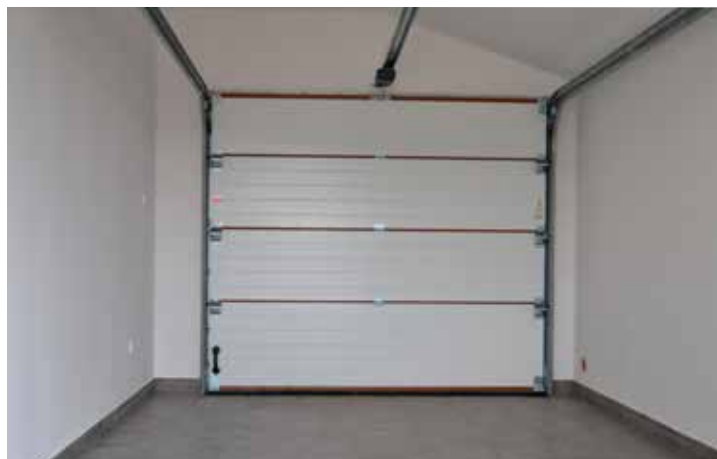
- dlažba - pokládka "na stříh" (kolmo na stěny)
- typ RAKO TAURUS GRANIT šedá
- slinutá dlažba
- lepeno na lepicí tmel a spárováno dle přání
- soklový pásek z dlažby řezaný do v = 100 mm
- rozměr dlažby – 300 x 300 mm

Elektroinstalace

- 2x zásuvka
- 1 x světlo
- 1 x vypínač

Sekční garážová vrata

- výrobce Trido
- elektricky ovládaná s jedním dálkovým ovladačem
- barva bílá
- nezateplená
- rozměr průjezdného otvoru 2300 x 2045 mm



VNITŘNÍ DVEŘE MEZI DOMEM A GARÁŽÍ

Kování

- LUSY
- rozetové kulaté BB nerez
- dozický klíč



Typ

- SEPOS plné
- otvíravé, bez prosklení
- obložkové zárubně
- vošтина, ostrá hrana, protipožární

V ceně nejsou dveře posuvné.

CPL KLASIK



bílá



dub



šedá



buk

CPL STANDARD



javor west



wenge west



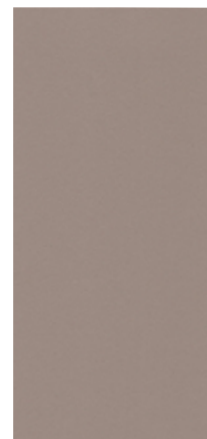
ořech



olše



bardolino 3D



kamenná

CPL PREMIUM



dub sukátý 3D
vertikální



nebraska 3D



šedá grafít

DODAVATELÉ A PARTNEŘI



VEXTA a.s.

Hovorčovická 137, Pakoměřice, 250 65 Bořanovice

IČO 26196662 | **DIČ** CZ26196662

TEL +420 222 356 915 | **E-MAIL** drevostavby@vexta.cz

VOLEJTE ZDARMA 800 900 963

www.vextadomy.cz

www.drevostavby-vexta.cz